

Transformation numérique et évolution de la culture d'entreprise

La convergence de deux nécessités

Par Philippe Jeanneau

La transformation numérique nous entraîne dans une ère nouvelle dématérialisée où la création de valeur est essentiellement immatérielle. La transformation est certes technologique mais également culturelle.

Informatique CDC, GIE IT du groupe Caisse Des Dépôts, s'est engagé depuis deux ans maintenant dans une démarche profonde de transformation, véritable atout pour ses clients et ses collaborateurs.

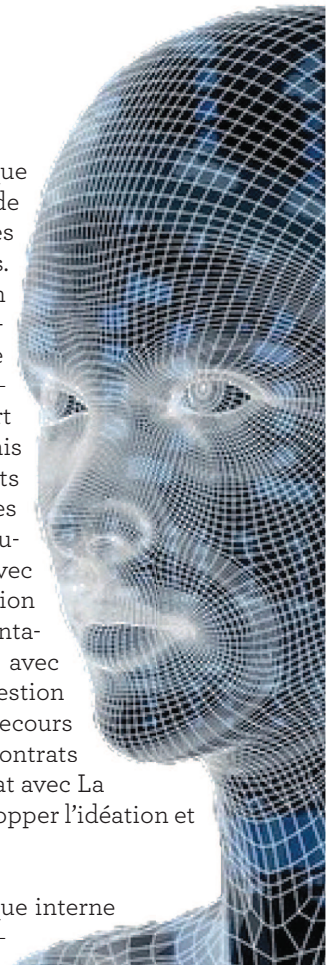
L'IT, réel levier de transformation

La Caisse des Dépôts, acteur majeur auprès des collectivités locales, dans le monde des retraites et de la formation professionnelle s'appuie sur sa filiale Informatique CDC pour ses compétences dans les domaines d'expertise IT et du numérique. En tant que maître d'œuvre de référence de la Caisse des Dépôts, nous agissons dans le respect des valeurs de celle-ci : transparence, confiance, intérêt général, excellence.

Dans nos métiers de l'IT, nous devons réussir à concilier l'exigence du court et du long terme. Nous devons répondre rapidement à la mise en place de nouveaux usages et assurer une gestion sécurisée des activités historiques de la maison-mère (Prêts, banque, gestion des retraites, investissements...). Les exigences et besoins de nos clients évoluent, nos modes de travail doivent évoluer en conséquence pour une réponse efficace et adaptée à leurs attentes. Généralisation des démarches agiles et DevOps dans la conduite de projets. Développement des offres MVP (*Minimum Viable Product*) sur des cycles courts. Généralisation des logiques « *One Team* » et d'« Agilité à l'échelle » dans la conduite des grands projets stratégiques de la CDC.

Notre expertise technique nous permet de créer de la valeur basée sur les nouvelles technologies. Au-delà de la montée en compétences des collaborateurs par le biais de formations et de recrutements de jeunes à fort potentiel, nous avons mis en place des partenariats technologiques externes pour accélérer notre évolution : partenariat avec Orange (faciliter l'innovation et permettre l'expérimentation), création d'un GIE avec la Banque de France (Gestion de notre Datacenter de secours et mutualisation de nos contrats de *help desk*) et partenariat avec La Fabrique CDC pour développer l'idéation et l'agilité dans nos projets.

Un challenge technologique interne sur le thème de l'Intelli-





Shadow Codir

gence Artificielle a été organisé fin 2017. Une compétition de six mois a rassemblé une cinquantaine de collaborateurs qui ont ainsi pu se former et monter en compétences sur ces nouvelles technologies jusqu'alors peu utilisées. Le premier prix, une *Learning Expedition* dans la Silicon Valley, berceau de l'innovation digitale, a été décerné à une équipe intervenant sur le CPF et qui a imaginé de nouveaux usages possibles avec l'IA, pour faciliter le choix des formations pour les citoyens.

Notre domaine d'expertise, l'IT, notre capacité à innover et à inventer de nouvelles formes de coopération avec nos partenaires et nos clients nous permettent ainsi d'anticiper et d'accompagner les grands changements.

Transformation et culture d'entreprise – une évolution de concert

La transformation de l'entreprise et la culture d'entreprise doivent évoluer simultanément pour permettre de réels bénéfices.

Informatique CDC, qui s'est engagé dans une phase de transformation majeure depuis deux ans, s'appuie sur une trajectoire claire bâtie par le Comité de Direction, trajectoire qui donne du sens et de l'ambition aux

actions du quotidien. Il est indispensable de s'appuyer sur des enjeux partagés par tous pour entraîner nos équipes dans une culture nouvelle basée sur le collaboratif et l'appropriation des nouvelles technologies.

Pour favoriser l'implication et la responsabilisation du plus grand nombre, nous avons engagé une réduction des lignes managériales et une simplification de nos processus internes.

Dans notre entreprise, les jeunes de moins de 35 ans représentent près de 15 % des effectifs. Nous avons donc décidé de créer un *Shadow Codir* pour leur permettre de prendre part aux décisions et de s'exprimer sur le futur de l'entreprise.

Instance d'échanges et de réflexion, les douze membres – cinq femmes & sept hommes d'horizons différents – apportent un regard croisé et intergénérationnel sur l'entreprise avec des avis utiles sur ses évolutions permettant de construire l'avenir d'ICDC, mais aussi un regard critique sur les orientations prises.

« Je souhaite que chacun puisse trouver sa place au sein de cette instance et exposer librement ses opinions. J'ai senti une réelle envie de faire bouger les choses et d'être acteur au quotidien de notre entreprise ».

L'intelligence collective, ou comment chaque collaborateur peut être acteur de son entreprise !

Une stratégie de transformation doit également se baser sur l'intelligence collective et l'architecture collaborative pour être durable.

Nous avons souhaité booster cette émulation interne par la création de communautés qui impriment indéniablement une nouvelle façon de construire ensemble. Elles rassemblent les collaborateurs autour d'un intérêt commun (Agilité, blockchain, *Data Science*, *Green*, *FeminIT*, ...). Ouvertes à tous, elles permettent aux collaborateurs d'apporter leur savoir-faire, trouver des solutions à leurs besoins, partager des réflexions et dans tous les cas, s'impliquer encore davantage dans la vie de l'entreprise.

Ces initiatives portées par près de 25 % de l'effectif interviennent hors hiérarchie et sont porteuses au quotidien de solutions concrètes.

En novembre dernier, nous avons été récompensés aux Trophées de l'Innovation participative. Trophée

d'argent dans la catégorie « Transformation managériale ». Cette distinction a mis en valeur nos réalisations pour répondre à la satisfaction des clients et au bien-être de nos collaborateurs, ce qui favorise l'émergence des idées.

Nous devons tous, à notre niveau, être acteur de notre entreprise au quotidien !

Dans un souci permanent d'adaptation et de renouvellement, ICDC s'est engagé dans la démarche *Great Place to Work* (GPTW). Nous allons ainsi, savoir où l'on se situe pour mieux progresser. La dynamique GPTW est un formidable levier de transformation interne qui contribue à notre stratégie (gagner en agilité et en capacité d'innovation, changer notre image, devenir plus attractif, ...).

En 2019, nous fêterons notre soixantième anniversaire. Cette longévité n'est-elle pas l'exemple parfait qu'ICDC a su, durant toutes ces années, se remettre en question, se renouveler et s'adapter au monde en perpétuelle évolution ? ... ■

▶ A PROPOS DE ICDC





Groupement d'intérêt économique et filiale de la Caisse des Dépôts, Informatique CDC est un opérateur global de services informatiques et de confiance numérique.

Fort de ses 790 collaborateurs, il est le maître d'œuvre de référence de la CDC et partenaire de solutions IT. Modèle unique adapté aux enjeux des acteurs publics, il partage avec eux des valeurs essentielles : servir l'intérêt général, réaliser avec efficacité les missions qui lui sont confiées, s'inscrire sur le long terme.

Garant de la confidentialité, de la sécurité et de l'intégrité des systèmes d'information de ses membres.

Retrouvez-nous sur

 @InformatiqueCDC
 Informatique CDC




▶ PHILIPPE JEANNEAU



Philippe Jeanneau, Directeur général Informatique CDC. Ingénieur en systèmes d'information et diplômé HEC

Dans le groupe Caisse des Dépôts depuis 1989 - Conduite de grands projets et développement du pilotage économique d'ICDC ; Direction des achats, de l'immobilier et de la logistique au sein du Secrétariat général du Groupe ; et depuis juillet 2015,

Directeur général d'ICDC.

 @JeanneauPhilip1